



Du lundi au samedi de 8h30 à 18h30

sauf les jours fériés.



TRANSPORT À LA DEMANDE



SAINT-LOUIS
Agglomération
Alsace 3 Frontières

la mobilité
pour vous !

LA MOBILITÉ SIMPLE ET PRATIQUE



POUR RÉSERVER VOTRE DÉPLACEMENT*

 **N° Vert 0 800 515 584**

APPEL GRATUIT DEPUIS UN POSTE FIXE

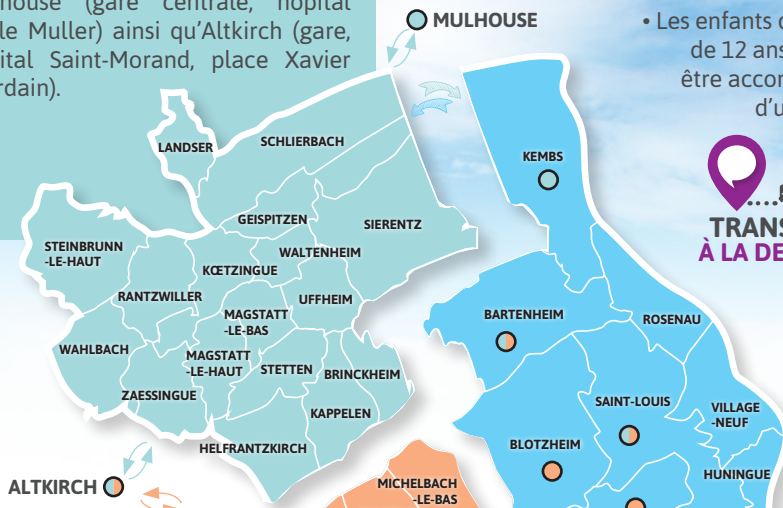
* Au plus tard la veille avant 17h00 et le vendredi avant 17h00 pour un transport le lundi

POUR PLUS D'INFORMATIONS RDV SUR WWW.AGGLO-SAINT-LOUIS.FR
OU PAR TÉLÉPHONE AU 03 89 70 93 67

DESTINATIONS

Zone 2 : Pays de Sierentz

- Entre les communes de la zone 2
- Depuis ou vers Saint-Louis (gare, carrefour central, polyclinique, lycée Mermoz), Bartenheim, Kembs, Mulhouse (gare centrale, hôpital Emile Muller) ainsi qu'Altkirch (gare, hôpital Saint-Morand, place Xavier Jourdain).



Le service est accessible à tous

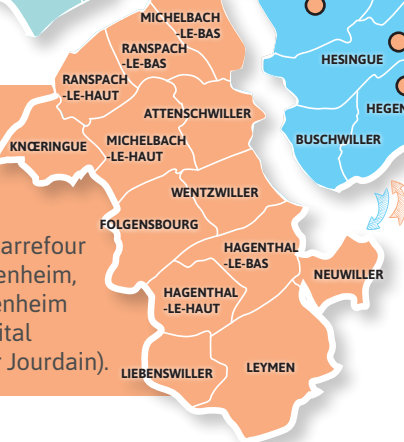
- Toutes les personnes habitant sur le territoire de l'agglomération de Saint-Louis
- Les personnes à mobilité réduite
- Les enfants de moins de 12 ans doivent être accompagnés d'un adulte



DESTINATIONS

Zone 1 : Porte du Sundgau

- Entre les communes de la zone 1
- Depuis ou vers Saint-Louis (gare, polyclinique, lycée, carrefour central, Bourgfelden), Hégenheim, Hésingue, Blotzheim, Bartenheim ainsi qu'Altkirch (gare, hôpital Saint-Morand, place Xavier Jourdain).



1 Je réserve mon trajet au plus tard **la veille avant 17h00** et le vendredi avant 17h00 pour un transport le lundi



3 Je me présente à l'arrêt choisi **3 minutes avant** le départ



2 J'indique le jour et l'heure du trajet, le point d'arrêt de **départ** et l'arrêt d'**arrivée**



4 Je paye mon trajet au conducteur : **2€** dans le périmètre de Saint-Louis Agglomération, **3€** vers l'extérieur (Altkirch, Mulhouse)

